

Feira de Estágios Engenharia Mecânica

ESTG - IPLeiria

20 de fevereiro de 2019

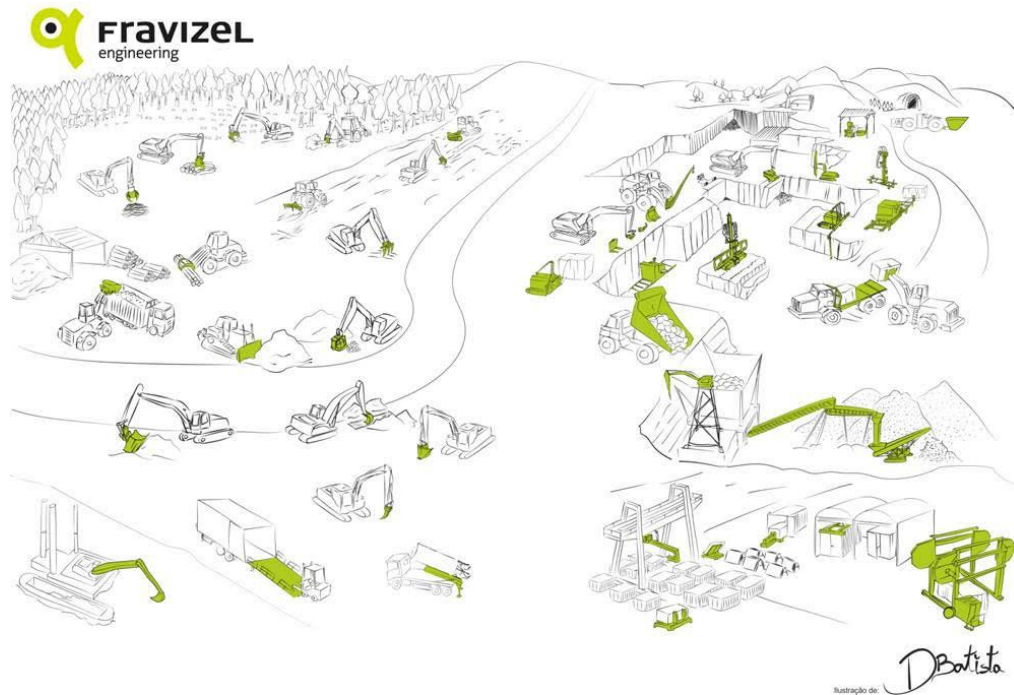
Feira de Estágios Engenharia Mecânica

Fravizel (Joana Frazão)

ESTG - IPLeia

20 de fevereiro de 2019

Fravizel Engenharia e Metalomecânica



Distância IPL a Fravizel 35 minutos (39 Kms)



41 Países



Estágios

- Inovação & Desenvolvimento
- Gestão de Produção
- Gestão de Projetos



Feira de Estágios Engenharia Mecânica

**F. Caixeiro
(Catarina Melo, Nuno
Vendeiro)**

ESTG - IPLeiria

20 de fevereiro de 2019



HÁ 25 ANOS A CONSTRUIR
MÁQUINAS

O PROCESSO TODO NUMA SÓ EMPRESA

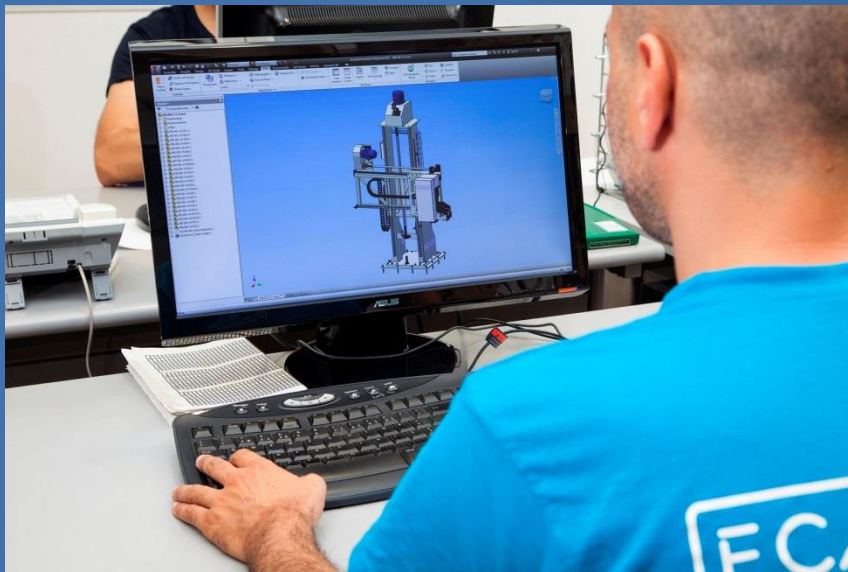
- PROJECTO MECÂNICO E ELÉCTRICO
 - CORTE
- SERRALHARIA MECÂNICA
 - MAQUINAÇÃO
 - MONTAGEM
- ELECTRIFICAÇÃO
- PROGRAMAÇÃO



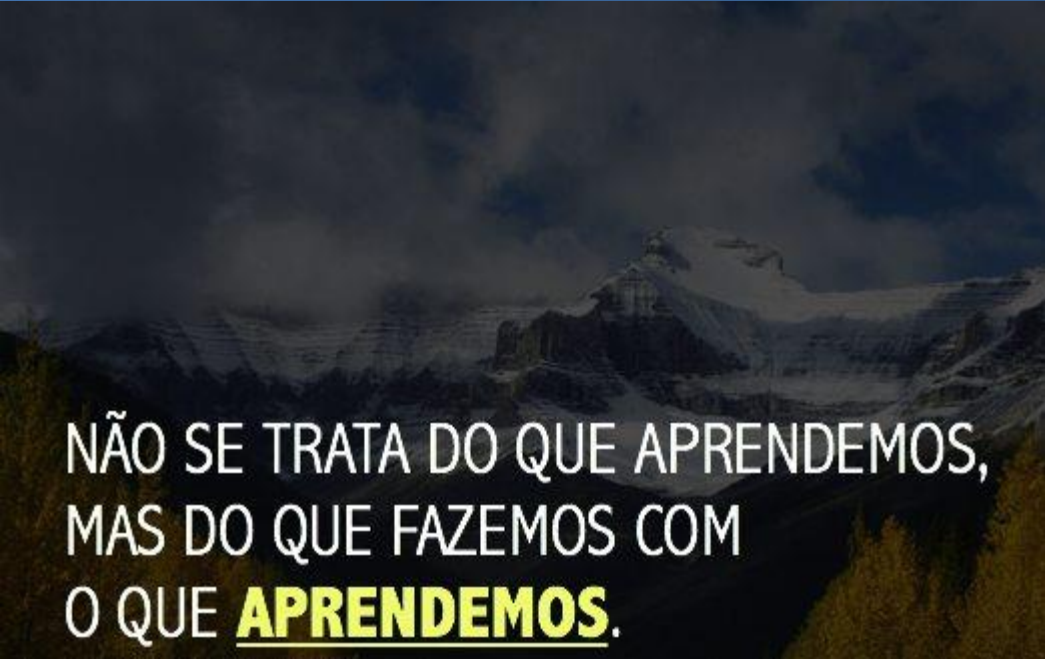
POSSIBILIDADE DE VER O PROJECTO TORNAR-SE REALIDADE EM TODAS AS SUAS ETAPAS

O QUE PODES VIR A FAZER

O QUE PODES VER



OBRIGADO



NÃO SE TRATA DO QUE APRENDEMOS,
MAS DO QUE FAZEMOS COM
O QUE **APRENDEMOS**.

Feira de Estágios Engenharia Mecânica

Planimolde (Telmo Reis)

ESTG - IPLeia

20 de fevereiro de 2019



Rua Lamarão da Embra, Pedrulheira
2430-119 Marinha Grande
PORTUGAL
E-mail: comercial@planimolde.pt
Tel.: +351 244 574 850

www.planimolde.pt

PLANIMOLDE
MOULDS & PLASTICS

... moulding your world since 1978

40
YEARS
1978 / 2018



MISSÃO

Realizar moldes e produzir peças plásticas de elevada qualidade em estreita colaboração com os nossos clientes, cumprindo rigorosamente as suas exigências em termos de prazo e qualidade técnica e demonstrando sempre disponibilidade, flexibilidade e profissionalismo no nosso desempenho.

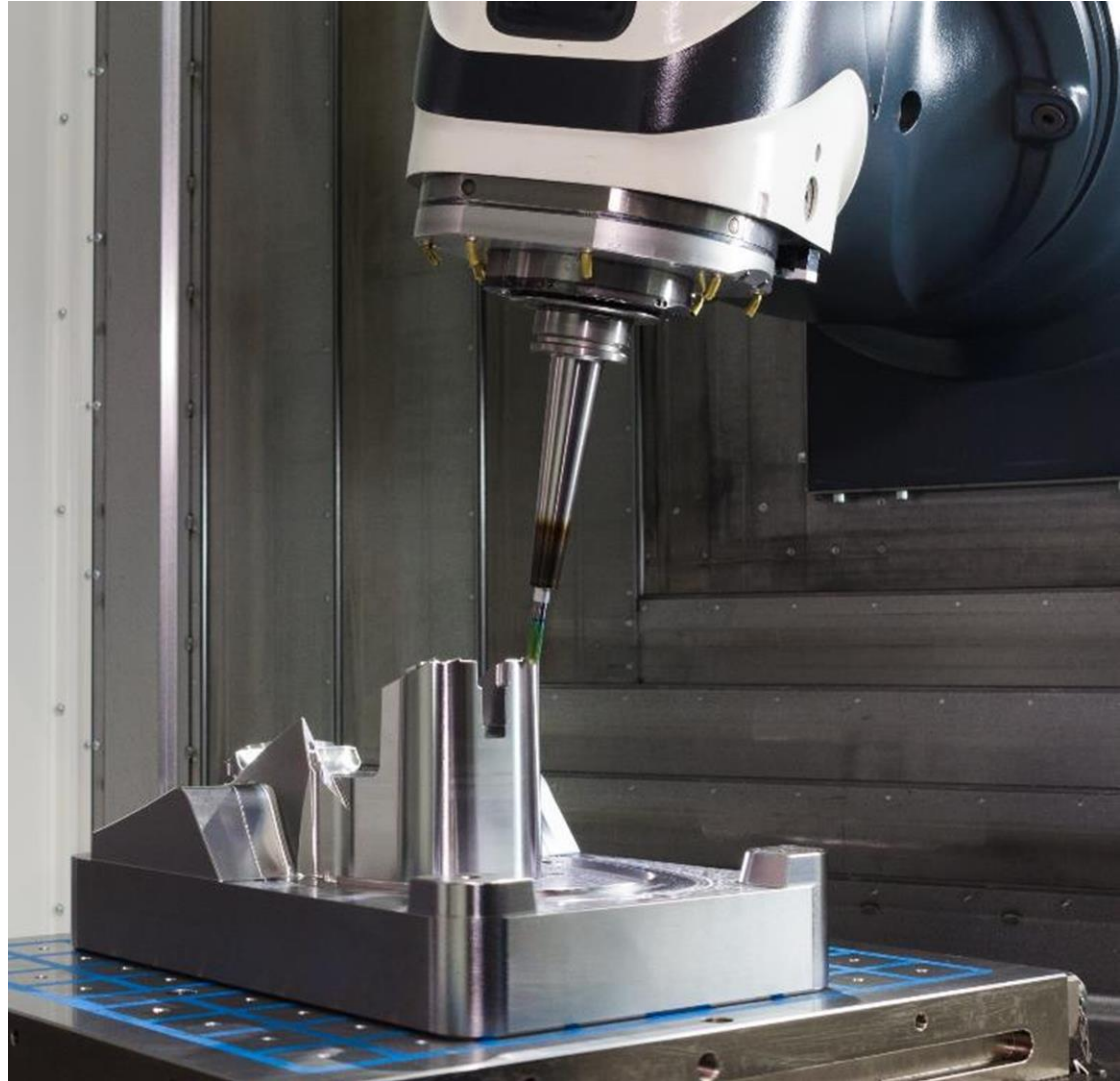
- ❑ Fundada em 1978
- ❑ Área de Produção: 4.500m²
- ❑ Certificação: ISO 9001:2015 – Primeira Empresa de Moldes Portuguesa certificada em 1993
- ❑ Produtos: Moldes de injeção de pequena e média dimensão e produção de peças plásticas
- ❑ Local: Marinha Grande
- ❑ Indústrias: Automóvel 82% | Utensílios Domésticos 5% | Elétrica 4% | Embalagem 3% | Outros 6%
- ❑ Taxa de Exportação: 80% para mais de 15 países
- ❑ Fabricamos em média 80 moldes por ano

Ofertas de Estágio



Áreas de Estágio:

- ❑ Inovação e Desenvolvimento – Melhoria de Processos
- ❑ Planeamento de Produção
- ❑ Controlo de Qualidade
- ❑ Logística
- ❑ Programação
- ❑ Maquinação – Centros de Maquinação
- ❑ Injeção de Plásticos
- ❑ Outros do interesse do estagiário e da empresa



Feira de Estágios Engenharia Mecânica

DNC Técnica (Paulo Pereira)

ESTG - IPLeiria

20 de fevereiro de 2019

www.dnctecnica.com



CNC Experts

**DESDE 1996
A TRABALHAR
PARA A EXCELÊNCIA**

A photograph of a modern industrial building with a grey facade and a balcony. A large green 3D cube is overlaid on the left side of the image. The cube has the company logo on its front face. The building also has the logo on its upper right corner.

DNC
TÉCNICA
MANUTENÇÃO INDUSTRIAL

Rua Douroana, 290
Regueira de Pontes
2415-175 Leiria - Portugal

ÁREAS DE ACTUAÇÃO

Como reflexo das exigências do mercado, a **DNC TÉCNICA** desenvolve a sua atividade dentro dos seguintes domínios:

- Assistência Técnica e Manutenção Industrial
- Venda de equipamentos CNC e Ferramentas e Acessórios
- Venda de Peças de Reposição



VENDA DE EQUIPAMENT CNC

ZAYER
Fresadoras
Centros de maquinação CNC




HELLER
Centros de maquinação CNC
(4 e 5 eixos)



KERN
Micromachining
Fresagem de aço
Grafito



JMSA
Centros de furação profunda
e fresagem



C.B.Ferrari
Centros de maquinação CNC



HIRSCHMANN
Tornos CNC
Centros de maquinação CNC



EMINIS
Tornos CNC de grandes
dimensões



ISTECH
Serrotos



DELTA
Retificadoras Planas



ZK *simply genius*
Eletroerosão, automação
e software



ph-cleantec
Maquinas de lavagem a quente
e a baixa pressão



SARTORIUS *Werkzeuge*
Ferramentas e acessórios
ÓLEOS DE CORTE
Sintéticos, semissintéticos
e minerais



ESTÁGIOS

Metodologia **DNC TÉCNICA** na gestão dos estágios:

- Seleção e reunião prévia.
- Acolhimento e integração.
- Formação contínua.
- Acompanhamento e avaliação intermédia.
- Realização relatório final.
- Avaliação Final.



Feira de Estágios Engenharia Mecânica

Cobermetal, Estruturas Metálicas (Camilo Espírito Santo)

ESTG - IPLeia

20 de fevereiro de 2019

Cobermetal, Estruturas Metálicas (Camilo Espírito Santo)



**CoberMetal**
METAL SOLUTIONS



Estrada N1 - Casal da Amieira, Apartado 152
2440-901 Batalha, Leiria
Tel.: 244 029 912 / 244 768 213
Email: administrativo@cobermetal.pt / Web: www.cobermetal.pt



Maxperfil

PERFIS METÁLICOS

Mx 1000/42



Mx 1100/30



Mx 500/90



Vasta experiência no setor da perfilagem e quinagem.
Aposta na qualidade e acompanhamento do trabalho.
Soluções e equipamentos inovadores.



Mx 750/106



Mx 930/50



Mx 1064/18



Feira de Estágios Engenharia Mecânica

EROFIO (Manuel Novo)

ESTG - IPLeia

20 de fevereiro de 2019

erofio
ENGENHARIA E FABRICAÇÃO DE MOLDES
ENGINEERING AND MOLD MANUFACTURING



www.erofio.pt

erofioAtlântico
MOLDS AND ENGINEERING SOLUTIONS
ENGENHARIA E PROJECTO DE MOLDES



Rua do Pinhal n.º 200 Jardoeira, 2440-373 Batalha

T.: 244 770 940

E.: geral@erofio.pt

E.: erofioatlantico@erofio.pt

O que fazemos?



erofio



- ▶ ENGENHARIA / DESENVOLVIMENTO DO PRODUTO
- ▶ PROJETO DO MOLDE
- ▶ FABRICAÇÃO DO MOLDE
- ▶ CONTROLO DE QUALIDADE

erofioAtlântico



- ▶ INJEÇÃO
- ▶ MONTAGEM E DECORAÇÃO
- ▶ EXPEDIÇÃO
- ▶ CONTROLO DE QUALIDADE

Ofertas de Estágio



2 Ofertas de Estágio



Engenharia Mecânica

ATIVIDADES A DESENVOLVER:

- ▶ CONHECER E ACOMPANHAR A FASE DA MODELAÇÃO 3D, DE SIMULAÇÃO REOLÓGICA E DE CRIAÇÃO DOS RESPECTIVOS DESENHOS 2D/3D DO MOLDE
- ▶ CONHECER, APLICAR E ACOMPANHAR A ELABORAÇÃO DE PROGRAMAS CNC, A INTERFACE ENTRE CAD E CAM E A COMUNICAÇÃO COM O OPERADOR DA MÁQUINA
- ▶ CONHECIMENTO DAS CARACTERÍSTICAS DAS MÁQUINAS DE FRESAGEM E APLICAÇÃO DOS PROGRAMAS OBTIDOS NO CAM COM VISTA À OBTENÇÃO DE PEÇAS E ELÉTRODOS
- ▶ CONHECER E ACOMPANHAR A FASE DE BANCADA, DE RETIFICAÇÃO E DE ACABAMENTO DA SUPERFÍCIE DE UM MOLDE, A SUA MONTAGEM E O CONTROLO DIMENSIONAL
- ▶ CONHECIMENTO DAS CARACTERÍSTICAS TÉCNICAS DO PROCESSO DE EROÇÃO, ASSIM COMO OPERAÇÃO DE EQUIPAMENTOS DE EROÇÃO
- ▶ CONHECER E ACOMPANHAR AS VÁRIAS FASES DE TESTE DE UM MOLDE, A SUA PROGRAMAÇÃO, A MÁQUINA DE INJEÇÃO, O RELATÓRIO DE ENSAIO E CORREÇÕES

Feira de Estágios Engenharia Mecânica

Farinhas Firmos, Lda. (Luís Firmo)

ESTG - IPLeiria

20 de fevereiro de 2019



www.farinhasfirmos.pt/

Carla Firmo | cfirmo@firmoslda.pt
Luís Firmo | lfirmo@firmoslda.pt



FARINHAS FIRMOS, Moagem de Cereais, Lda.

Produz e comercializa farinhas e outros produtos derivados da transformação de cereais para o sector agroalimentar

Turcifal, Torres Vedras | www.farinhasfirmos.pt/



Nascemos de forma muito artesanal

Através do moinho de vento para moer trigo, para mais tarde ser vendida farinha à população vizinha





www.farinhasfirmos.pt/



www.farinhasfirmos.pt



OFERTA DE ESTÁGIO

ENGENHARIA MECÂNICA

Função a Desempenhar:

Auxiliar o Diretor de Produção no planeamento, gestão e manutenção do sector de Produção

Responsabilidades:

Cumprir as linhas de orientação dadas pelo responsável do Departamento de Produção

Tarefas a desenvolver:

- _ assegurar o funcionamento eficaz dos equipamentos de produção;**
- _ assegurar a qualidade da produção;**
- _ propor e implementar melhorias técnicas nas linhas de produção;**
- _ detetar e diagnosticar falhas e avarias e colaborar na resolução das mesmas.**



www.farinhasfirmos.pt/

Obrigado!

Feira de Estágios Engenharia Mecânica

Grupo Lusiaves (Daniela Veiga)

ESTG - IPLeiria

20 de fevereiro de 2019

Grupo Lusiaves

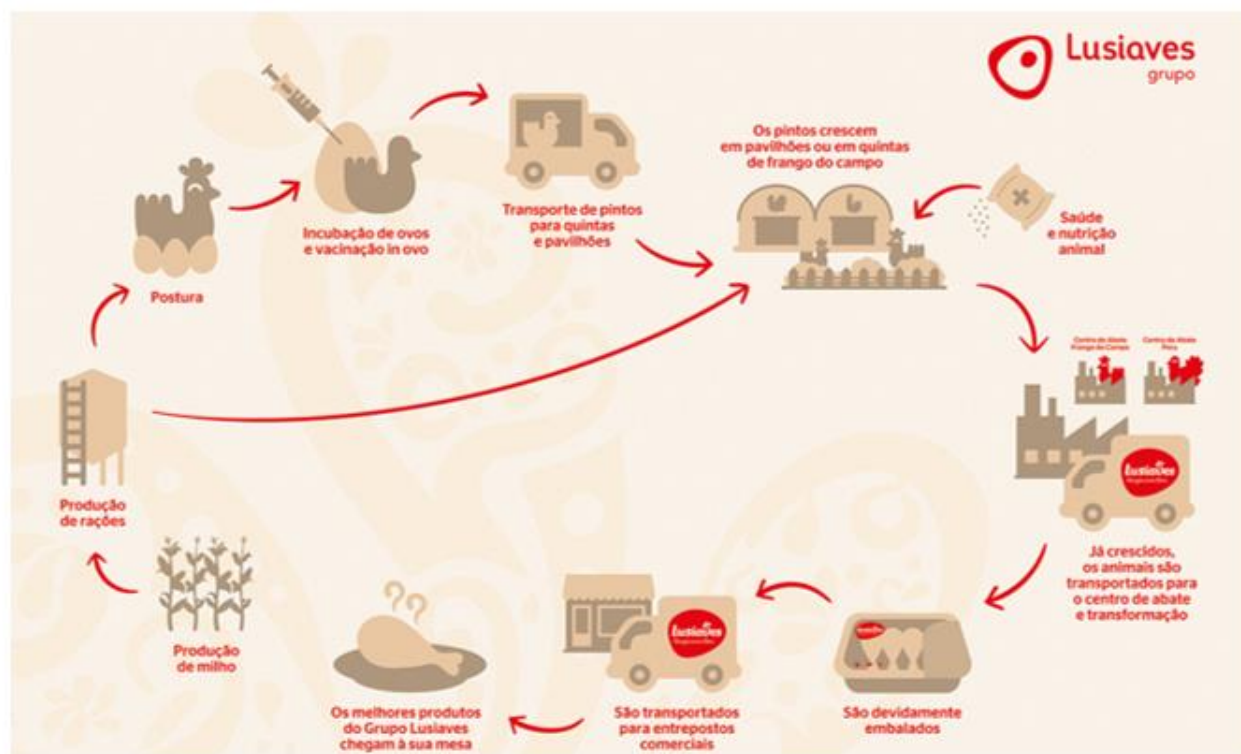
*Uma referência do sector avícola
e agroalimentar em Portugal*



Lusiaves
grupo

O GRUPO LUSIAVES

Integra mais de 20 empresas, tem mais de 40 unidades distribuídas por 24 concelhos e é responsável por 5300 postos de trabalho (3300 colaboradores diretos)



ATIVIDADES / ÁREAS DE NEGÓCIO:

- ✓Produção de milho
- ✓Produção de alimentos compostos para animais
- ✓Produção de ovos para incubação
- ✓Incubação de ovos e produção de pintos
- ✓Produção avícola de frango, frango do campo e perus
- ✓Abate de aves
- ✓Transformação de produtos alimentares, armazenamento e comercialização
- ✓Saúde e nutrição animal
- ✓Valorização de subprodutos

**Vem fazer
parte da nossa
equipa**



recursos.humanos@lusiaves.pt
T. +351 244 843 250
M. +351 913 090 136 | 913 090 137

www.grupolusiaves.pt

Vagas de Estágio no nosso Grupo:

Manutenção Industrial:

Lusiaves (Marinha das Ondas)

Avisabor (Estarreja)

Racentro (Monte Redondo)

Campoaves UTS (Figueira da Foz)

Manutenção Auto:

Oficinando (Leiria)

Lusifrota (Leiria)

Gestor Processo:

Lusiaves (Marinha das Ondas)

Comave (Viseu)

Avisabor (Estarreja)



Recursos.humanos@lusiaves.pt

OBRIGADO!



Lusiaves
grupo

Bollinghaus Steel (Armando Filipe)

ESTG - IPLeia

20 de fevereiro de 2019

BÖLLINGHAUS[®] **STEEL**

Böllinghaus Steel, S.A.
Vieira de Leiria

Produtos

Laminados a Quente

Smallest Hot
Rolled Flat

12 x 3 mm

Biggest Hot
Rolled Flat

130 x 30 mm

Smallest Hot
Rolled Square

10 mm

Biggest Hot
Rolled Square

75 mm

Estirados a Frio

Smallest Cold
Drawn Flat

12 x 5 mm

Biggest Cold
Drawn Flat

120 x 20 mm

Smallest Cold
Drawn Square

8 mm

Biggest Cold
Drawn Square

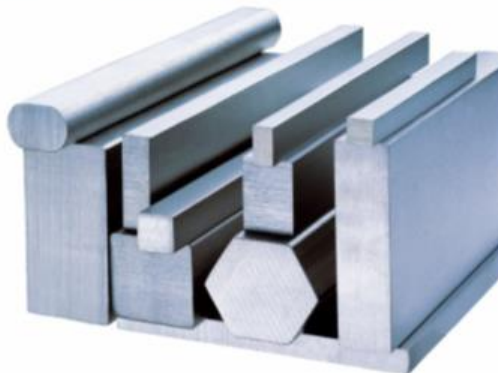
70 mm

Smallest Cold
Drawn Hexagon

8 mm

Biggest Cold
Drawn Hexagon

70 mm



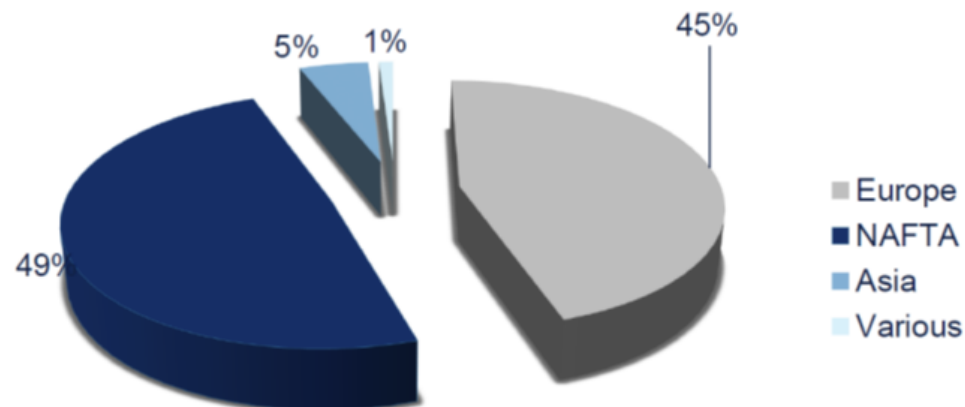
Aplicações



- Indústria farmacêutica
- Indústria química e petroquímica
- Tecnologia medicinal
- Indústria alimentar
- Construção naval
- Sector energético
- Construção civil
- Arquitectura e construção

Mercados

Vendas por Região (2017)



Estágios Engenharia Mecânica

Departamento	Designação	N.º Estágios
Produção	Optimização do Processo de Estiragem	1
	Lean do Processo de Desempeno	1
Engenharia	Manutenção Industrial	1

Feira de Estágios Engenharia Mecânica

GECO (Renato Febra)

ESTG - IPLeia

20 de fevereiro de 2019

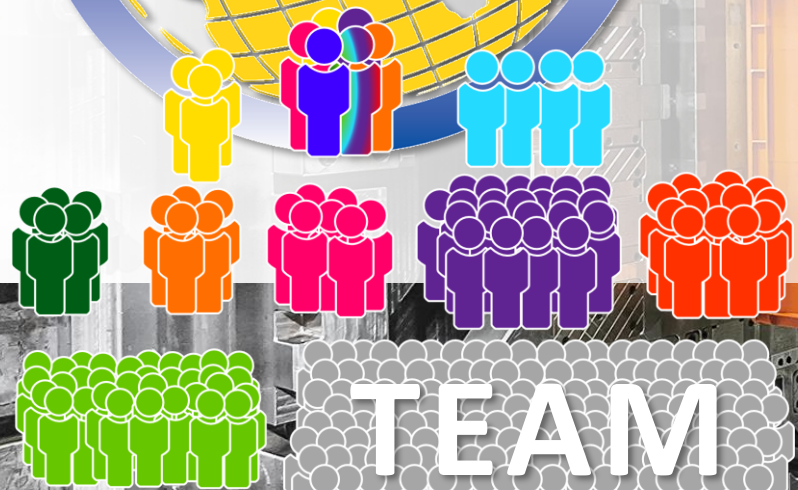


49 YEARS

PRODUCING WITH QUALITY

A team of over 250 people
Working towards the same goal

From 100kg to 45tons
Over 9000 moulds produced



TEAM

- Direction
- Financial Dep.
- Project Leaders
- Purchasing Dep.
- Sales Dep.
- Quality Dep.
- Project
- Group Leaders + In charges
- Administrative + Other indirect Cost Dep.
- Production Dep.

10. PLANO DE FORMAÇÃO NO POSTO DE TRABALHO

Nº da Ação	Definição de Ações	Início	Fim	Secção	Nº de Horas de formação a considerar	Rubrica Colaborador	Rubrica R.H.	Data	Observações
1	Bancada	08-05-2018	29-05-2018	Bancada -Geco A					
2	Fresagem / Programação /erosão	30-05-2018	15-06-2018	Fresagem e Programação Geco A					
3	Projeto	18-06-2018	4-07-2018	Projeto					



10. PLANO DE FORMAÇÃO NO POSTO DE TRABALHO

Nº da Ação	Definição de Ações	Início	Fim	Secção	Nº de Horas de formação a considerar	Rubrica Colaborador	Rubrica R.H.	Data	Observações
1	Bancada	10-05-2016	31-05-2016						
2	Fresagem / programação	01-06-2016	17-06-2016						
3	Controlo Dimensional	20-06-2016	27-06-2016						
4	Projeto	28-06-2016	07-07-2016						



THE TEACHING FACTORY

Feira de Estágios Engenharia Mecânica

Expomold (Pedro Vendeirinho)

EXPO mold 25
mold expert years

MOLD EXPERT

MOLDS FOR THE PLASTIC INDUSTRY

SPRITZGUSSWERKZEUGE

MOLD EXPERT MODS FOR THE PLASTIC INDUSTRY



MOLD EXPERT

MODS FOR THE PLASTIC INDUSTRY

Estágio duração de 8 semanas

O estágio visa proporcionar aos estudantes do IPL experiências em contextos de trabalho, através do contacto direto com o ambiente geral da nossa organização, promovendo a aproximação a instituições e empresas, nacionais e internacionais, e a valorização do seu curriculum ou redesenho do seu percurso escolar.

expomold 25
mold expert years

Obrigado
www.expomold.pt

Thyssen Tratamentos (José Granja, Albano Nogueira)

ESTG - IPLeiria

20 de fevereiro de 2019

thyssenkrupp Materials Ibérica
Sucursal em Portugal
Heat Treatment and Surface Hardening
Know How, Competence and Service

engineering.tomorrow.together.



thyssenkrupp

thyssenkrupp Materials Ibérica

Sucursal em Portugal

Heat Treatment and Surface Hardening

Know How, Competence and Service

A thyssenkrupp

- 162.000 Funcionários
- 78 Países
- 43 mil milhões € de vendas em 2018
- Estrutura:
 - Componentes
 - Elevadores
 - Soluções Industriais
 - Materiais
 - Aço



thyssenkrupp Materials Ibérica
Sucursal em Portugal
Heat Treatment and Surface Hardening
Know How, Competence and Service

Funções a desempenhar

- Tarefas do Departamento Técnico e TTES;
- Inspeção final;
- Controlo do processo (%Carbono, análise das camadas cementadas, nitruadas, ...);
- Elaboração, acompanhamento e gestão dos Equipamentos de Medição e Monitorização (EMM).

Nota: O estagiário poderá ser o colaborador a admitir para o Dep. Técnico



Feira de Estágios Engenharia Mecânica

Ribermold (Paulo Henriques)

ESTG - IPLeia

20 de fevereiro de 2019

Ribermold High Precision Molds



Official Member Nr. PT22346

**“Procurando Sempre Fazer Melhor
o Que Fazemos Bem”**

DEPARTAMENTOS

DEPARTAMENTO TÉCNICO



EROSÃO | CÉLULA DE FABRICO FLÉXIVEL



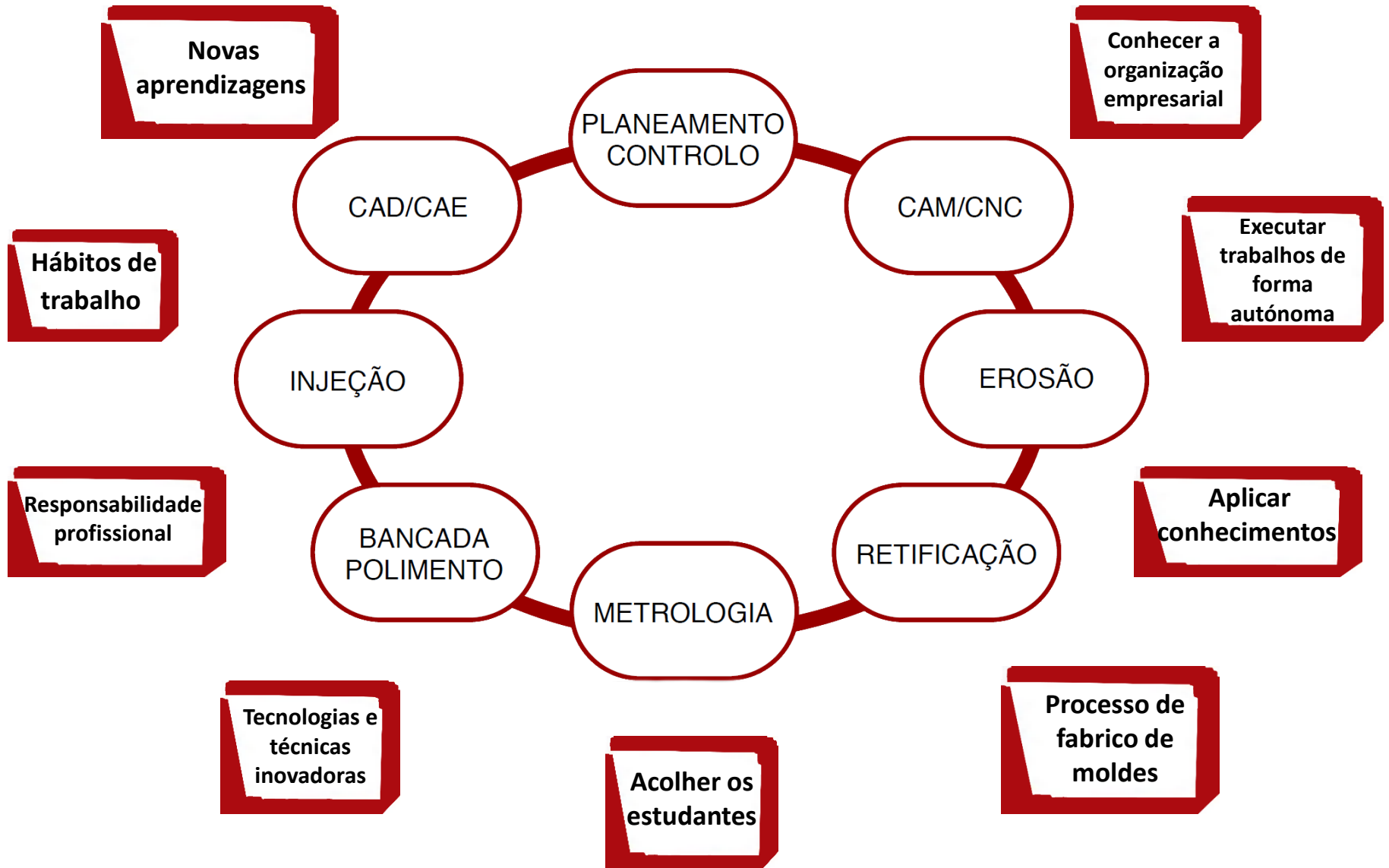
DEPARTAMENTO DE METROLOGIA



INJEÇÃO | CÉLULA DE MONTAGEM DE PEÇAS/INSERTOS



ESTÁGIOS CURRICULARES



Feira de Estágios Engenharia Mecânica

**Araújo & Silva
(José Araújo)**

Divulgação de estágios 2019-02-20





Enquadramento da AS

Caracterização da Empresa

Uma das empresas líderes do seu ramo, a operar e inovar desde 1983, em Leiria
Empresa de pequena dimensão, com uma estrutura horizontal e informal
Equipa tecnicamente experiente, com aposta na formação de jovens, e com uma gestão renovada

Clientes e Tecnologia

- Transformação de Madeira
- Metalomecânica
- Plásticos e compósitos e outros



Ensino superior e Investigação

Parceria continuada com Formação e Projetos



Investimento e Futuro

2018 – Otimização de Processos Internos e Certificação



2019 - Investimento em Automação, Industria 4.0





O nosso Processo Produtivo

Avaliação de Necessidades Acompanhamento Técnico

- Centrado nas necessidades do Cliente e do Mercado
- Vocacionado para o produto customizado
- Aprendemos todos os dias com novos desafios

Investigação, Concepção, Design e Desenvolvimento

- Desenvolvimento de produto estruturado
- Concepção e programação CAD/CAM
- Inovação e otimização de produto

Produção, Manutenção e Controlo de Qualidade

- Centro Maq 5 eixos, Perfiladoras e Erosão por mó
- As mais avançadas tecnologias de corte HM e PCD
- Controlo de Qualidade na ordem do micrometro





O que procuramos e oferecemos

Perfil para alto Desempenho

- Interesse em adquirir competências técnicas
- Boa organização de recursos e trabalho de equipa
- Boa capacidade de resolução de problemas e autonomia

Expansão 2019/20

- 2 Técnico de Produção e CAD/CAM
- 2 Gestores de Cliente
- 1 Gestor da Qualidade

Plano de Estágio		Week 1	Week 2	Week 3	Week 4	Week 5	Week 6	Week 7	Week 8
1	Introdução aos conceitos base de Ferramentas de Corte, das suas Tipologias, Métodos de Construção e Desafios do Sector	■							
2	Introdução ao método de trabalho e às práticas de segurança; Apoio à produção nos processos intermédios.	■	■						
3	Exploração dos processos base de Conceção em CAD/CAM e Programação CNC - Fanuc		■	■					
4	Operação CNC Torno, Centro Maquinação, Abrasão Mó, Erosão Mó, Erosão Fio			■	■	■	■	■	■
5	Controlo de Qualidade						■	■	■
6	Contacto com o Cliente							■	■

Projetos 2019/20

- Estudo de parâmetros de corte de ferramentas PCD
- Desenvolvimento produto para maquinação de grafite.
- Internacionalização para novas Regiões

Feira de Estágios Engenharia Mecânica

**Lopes & Gomes
(Delfina Mesquita)**

SOCIEDADE ANÓNIMA

LOPES & GOMES



A construir estruturas metálicas desde 1981



EN 1090-1
Werkseigene
Produktions-
kontrolle

www.tuv.com
ID 9105055027



Management
System
ISO 9001:2015
ISO 14001:2015
OHSAS 18001:2007

www.tuv.com
ID 9105055027



Fevereiro 2019

O que fazemos.



EN 1090-1
Werkseigene
Produktions-
kontrolle

www.tuv.com
ID 9105055027



Management
System
ISO 9001:2015
ISO 14001:2015
OHSAS 18001:2007

www.tuv.com
ID 9105055027



Funções a desempenhar:

- Análise de projeto
- Execução do projeto de produção
- Preparação
- Acompanhamento na produção / gestão da produção, cumprindo com os requisitos normativos e do cliente.



EN 1090-1
Werkseigene
Produktions-
kontrolle

www.tuv.com
ID 9105055027



Management
System
ISO 9001:2015
ISO 14001:2015
OHSAS 18001:2007

www.tuv.com
ID 9105055027



Feira de Estágios Engenharia Mecânica

Electrofer (Nuno Bagagem)

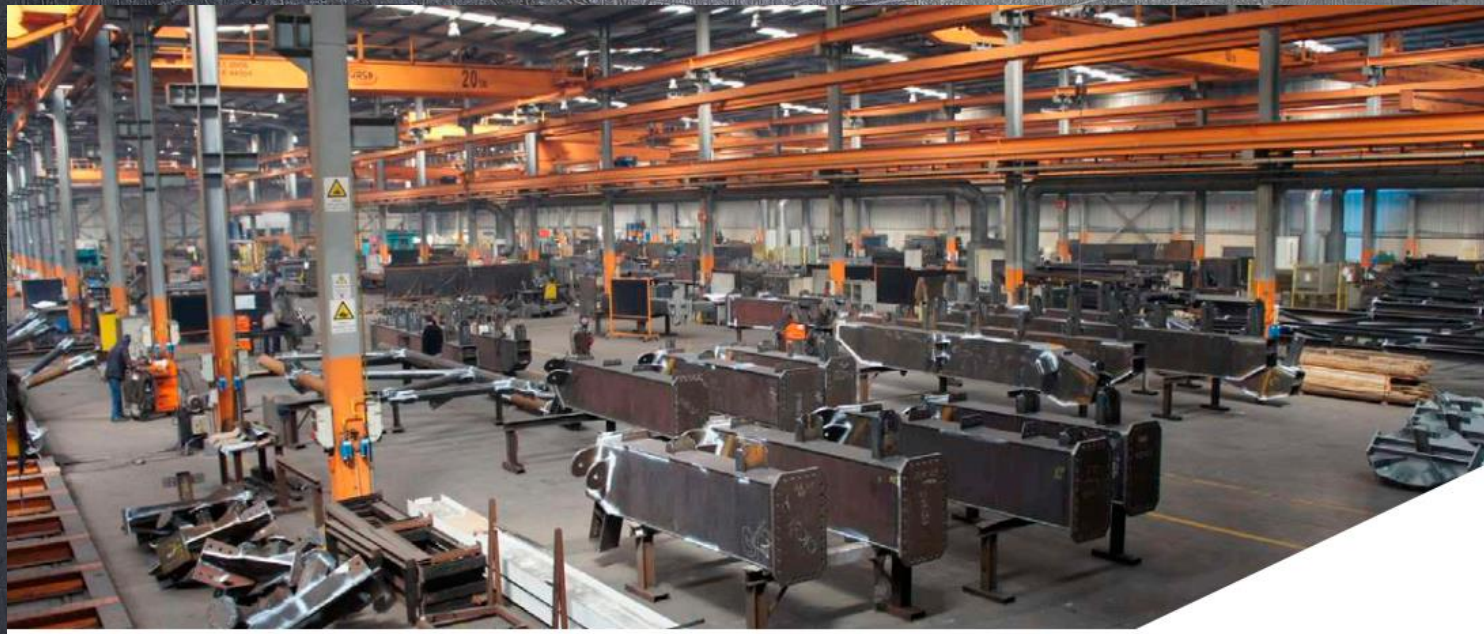


electrofer grupo



Áreas de Intervenção e Negócio

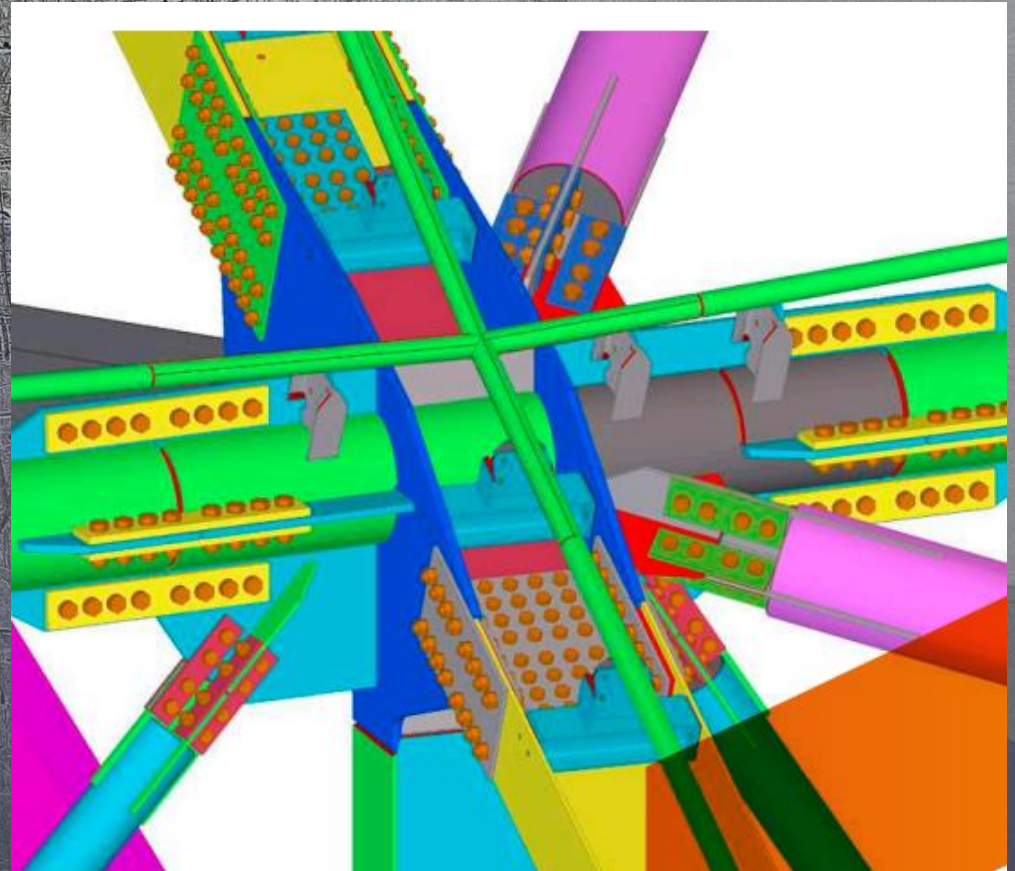
- Estruturas Metálicas
- Tratamentos de Superfície
- Montagens
- Classe de Execução de Estruturas Metálicas EN1090-2 até EXC4
- Core-Business: Estruturas Metálicas de Grande Porte e Dimensão
- Projectos de Social Housing



Engenharia

CARGOS DE ENGENHARIA

- Engenharia de Detalhe
- Manutenção Industrial
- Desenvolvimento de Projectos Internos
- Gestão de Produção
- Planeamento de Produção
- Direcção de Obra
- Logística
- Projecto e Dimensionamento



Estágios Disponíveis

Cargos e Funções a Desempenhar

- Estágios Curriculares
 - Ingresso em todas áreas apresentadas anteriormente
- Estágios Profissionais e Recrutamento
 - Preparador de Obra
 - Modelação 3D em BIM
 - Desenhos 2D de Fabrico e Montagem
 - Apoio à Direção de Obra e Direção de Fabrico
 - Pedidos de Matéria-Prima e Parafusarias
 - Análise de Projecto

A NOSSA EQUIPA ESPERA POR VÓS!

Feira de Estágios Engenharia Mecânica

**Obrigado a todas as empresas
e a todos os estudantes pela
participação!**

ESTG - IPLeiria

20 de fevereiro de 2019